

## ELEKTRYCZNE KOTŁY WODNE DWUFUNKCYJNE

### „Brygadier” (EKW AsD)

w cenie kotła:

przewód  
do zasobnika



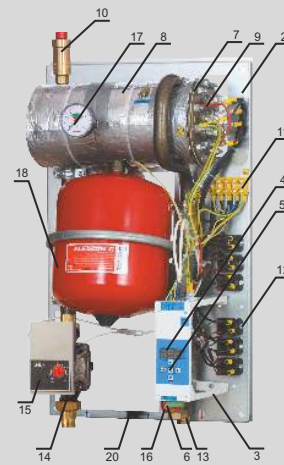
elektrozawór  
trójdrogowy

+ priorytet c.w.u.



do współpracy  
niezbędny jest  
zasobnik  
z wężownicą  
min. 15 kW

**NIE JEST  
WLICZONY  
W CENĘ  
KOTŁA**



Typ kotła	Kod towaru
Kocioł EKW 4 AsD	01 05 004
Kocioł EKW 6 AsD	01 05 006
Kocioł EKW 9 AsD	01 05 009
Kocioł EKW 12 AsD	01 05 012
Kocioł EKW 15 AsD	01 05 015
Kocioł EKW 18 AsD	01 05 018
Kocioł EKW 21 AsD	01 05 021
Kocioł EKW 24 AsD	01 05 024

### „Generał” (EKW AsD-W)

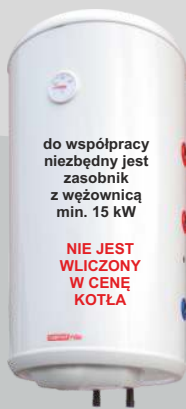
w cenie kotła:

przewód  
do zasobnika



elektrozawór  
trójdrogowy

1. sterowanie pogodowe
2. sterowanie pokojowe
3. priorytet c.w.u.
4. programowanie c.o.
5. programowanie c.w.u.
6. programowanie pompy cyrkulacyjnej



do współpracy  
niezbędny jest  
zasobnik  
z wężownicą  
min. 15 kW

**NIE JEST  
WLICZONY  
W CENĘ  
KOTŁA**



Typ kotła	Kod towaru
Kocioł EKW 4 AsD-W	01 08 004
Kocioł EKW 6 AsD-W	01 08 006
Kocioł EKW 9 AsD-W	01 08 009
Kocioł EKW 12 AsD-W	01 08 012
Kocioł EKW 15 AsD-W	01 08 015
Kocioł EKW 18 AsD-W	01 08 018
Kocioł EKW 21 AsD-W	01 08 021
Kocioł EKW 24 AsD-W	01 08 024

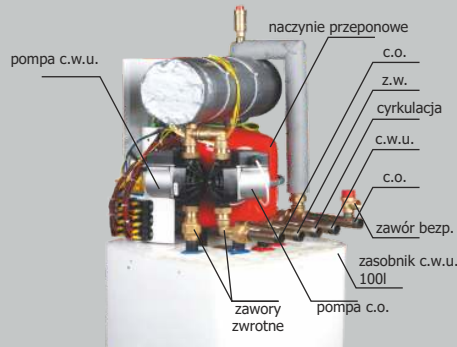
### „Marszałek” (EKW AsDC-W)

W cenie kotła:

1. sterowanie pogodowe
2. sterowanie pokojowe
3. priorytet c.w.u.
4. programowanie c.o.
5. programowanie c.w.u.
6. programowanie pompy cyrkulacyjnej
7. zabudowany zasobnik 100 l
8. zabudowany 2 pompy (do c.o. i c.w.u.)



**Zabudowany  
zasobnik 100 l**



**Minimalna wysokość pomieszczenia  
2,1 m (niezbędne przy montażu)**

Typ kotła	Kod towaru
Kocioł EKW 4 AsDC-W	01 09 004
Kocioł EKW 6 AsDC-W	01 09 006
Kocioł EKW 9 AsDC-W	01 09 009
Kocioł EKW 12 AsDC-W	01 09 012
Kocioł EKW 15 AsDC-W	01 09 015
Kocioł EKW 18 AsDC-W	01 09 018
Kocioł EKW 21 AsDC-W	01 09 021
Kocioł EKW 24 AsDC-W	01 09 024

**Dane techniczne (wszystkie kotły):**

- 🐾 Kocioł wiszący (Marszałek stojący)
- 🐾 Zakres regulacji temperatury powietrza w zależności od typu termostatu pokojowego
- 🐾 Bezpiecznik układu elektronicz. 500mA
- 🐾 Opory hydrauliczne - pomijalnie małe (poniżej 0,001 bar)
- 🐾 Ciśnienie próbne w zakładzie 12 at., obliczeniowe 6 at. (zawór bezpieczeństwa 3 bary, inny na zamówienie)
- 🐾 Ilość wody w kotle – 3 l, Ułan -1,8 l
- 🐾 Sprawność 99,5%
- 🐾 IPX 2, klasa I
- 🐾 Płynna regulacja temp. wody 5+70°C, (podłogowe 5+40°C)
- 🐾 Płynna regulacja temp. wody c.w.u. 5+65°C (kotły dwufun.)
- 🐾 Zabudowany zasobnik 100 l - Marszałek
- 🐾 Waga: Brygadier 25kg, Generał 25kg, Marszałek 80kg (z zasobnikiem)

**Funkcje układu elektronicznego:**

- 🐾 Sterowanie: pokojowe, podłogowe
- 🐾 Wielofunkcyjny wyświetlacz LED (Pułkownik LCD)
- 🐾 Automatyczny dobór mocy – co 1/6 (co 1/3)
- 🐾 Możliwość ręcznej redukcji mocy 33-67-100%
- 🐾 Licznik pracy grzałek – optymalizacja zużycia
- 🐾 Płynne załączanie i wyłączanie sekcji
- 🐾 Zwłoka czasowa pracy pompy
- 🐾 Pomiar temp. wody i jej płynna regulacja
- 🐾 Diodowe wyświetlacze pracy kotła
- 🐾 Możliwość współpracy z każdym typem termostatu pokojowego, internetowego (styk beznapięciowy)

**Spełnia dyrektywy:**

- LVD** – niskonapięciowa – bezpieczeństwa elektrycznego
- RoHS** – ograniczenie stosowania niektórych substancji niebezpiecznych
- EMC** – kompatybilności elektromagnetycznej
- WEEE** – w sprawie zużytego sprzętu, nr Rejestru GIOŚ: E0001767W
- ErP** – efektywności energetycznej źródeł ciepła
- Klasa efektywności energetycznej D

**Wyposażenie kotła:**

1. Obudowa zewnętrzna
2. Płyta montażowa
3. Podstawa do mocowania automatyki
4. Wyświetlacz SilverLine -LED, GoldLine - LCD
5. Panel sterujący
6. Listwa podłączeniowa termostatu pokojowego
7. Korpus kotła (zbiornik)
8. Ocieplenie kotła
9. Zespół grzewczy (wsad grzewczy) INOX
10. Odpowietrznik automatyczny 3/8"gz
11. Listwa zaciskowa
12. Przekładniki
13. Króciec zasilający GZ 3/4", Ułan 1" (5/4" i 6/4" na zamówienie)
14. Króciec powrotny GZ 3/4", Ułan 1" (5/4" i 6/4" na zamówienie)
15. Pompa c.o.
16. Zawór bezpieczeństwa 3 bary
17. Manometr 4 bary
18. Naczynie przeponowe 8 l

